

Avvertenze importanti per utenze economiche e domestiche

Nel corso dei primi 5 mesi è emerso che durante l'effettuazione del servizio sono nate diverse problematiche relative al conferimento dei materiali valorizzabili nei punti di raccolta. Di seguito diamo breve illustrazione:

Utenze Domestiche

RICORDA SEMPRE di esporre i rifiuti secco e umido entro le 6.00 del mattino

UTILIZZA SEMPRE le buste in materbi per il conferimento dell'umido

IL SECCO può essere conferito utilizzando gli shoppers della spesa

UTILIZZA I CASSONETTI per la raccolta differenziata inserendo i rifiuti sempre al loro interno

NON ABBANDONARE i rifiuti attorno alle isole ecologiche e segnala eventuali comportamenti scorretti

NON MISCELARE i rifiuti e fai attenzione al colore del cassonetto!

SCIACQUA I BARATTOLI di pelati e le scatolette

Utenze Economiche

SFRUTTA IL SERVIZIO presso la tua attività' di ritiro degli imballaggi in carta e cartone e plastica: è gratuito!

SEPARA BENE il cartone dagli altri imballaggi schiacciando il cartone per ridurre il volume e preparalo per il ritiro dei nostri operatori

NON CONFERIRE materiale deteriorato o inquinato (esempio: cartone sporco d'olio o di tinte) il polistirolo e le reggette vanno conferite nel secco residuo

NON UTILIZZARE i cassonetti per la carta e per la plastica che trovi lungo le strade veniamo a prendere questi imballaggi direttamente presso la tua attività

ESPONI i rifiuti entro gli orari stabiliti

RICORDATI di utilizzare sempre le buste in materbi per il conferimento dell'umido

NON ABBANDONARE il vetro vicino ai cassonetti ma conferiscilo all'interno!

Per qualsiasi problema contattaci al nostro
Numero Verde 800 069 960
oppure allo 0789/83483

COME DISTINGUERE I RIFIUTI?

RIFIUTO UMIDO:

tutto quello che ha creato la natura

INGOMBRANTI:

tutto quello che è arredamento della casa

RIFIUTO SECCO:

tutto quello che non può essere riciclato

UTENZE ECONOMICHE

*entro le ore 7:00

Lunedì	07:00*	Imballaggi in carta e cartone
Martedì	07:00*	Imballaggi in plastica
Mercoledì	07:00*	Imballaggi in carta e cartone
Giovedì	07:00*	Imballaggi in plastica
Venerdì	07:00*	Imballaggi in carta e cartone
Sabato	07:00*	Imballaggi in plastica



Comune di Arzachena

(Provincia Olbia Tempio)

Assessorato all'Ambiente



Il servizio di raccolta differenziata

Ha compiuto 5 mesi

Il risultato conseguito grazie alla Vostra collaborazione è del

45%



Cosir: 0789/83483



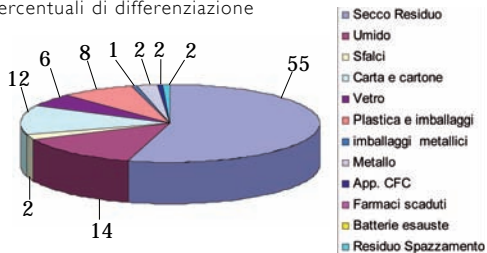
Comune Arzachena: 0789/849352

AIUTACI A TENERE PULITA ARZACHENA!!!



Visita il sito www.CoSIR.org
dove troverai ulteriori informazioni riguardanti la raccolta differenziata.

Percentuali di differenziazione



CARTA, CARTONE, PLASTICA, VETRO, ALLUMINIO DOVE VANNO A FINIRE?

Qualcuno sostiene che i materiali valorizzabili vanno a finire insieme a tutta l'altra spazzatura. E' tutto assolutamente falso!!!

Tutto ciò che si raccoglie in modo differenziato viene trasportato negli impianti di recupero indicati nello schema in basso.

DOVE VANNO A FINIRE I RIFIUTI?

TIPO RIFIUTO

DESTINAZIONE

Secco Residuo

C.I.N.E.S. Olbia

Umido

C.I.N.E.S. Olbia

Sfaldi

S'Alga Mores - Sarda Compost Olbia

Carta e Cartone

Gesam Sassari

Vetro

Gesam Sassari

Plastica e Imballaggi

Gesam Sassari

Imballaggi metallici

Gesam Sassari

Metallo

EkOlbia Olbia

App. CFC

EkOlbia Olbia

Farmaci Scaduti

Tecnocasic Cagliari

Batterie Esauste

Ecoteam Cagliari

Residuo Spazzamento

C.I.N.E.S. Olbia

DOVE VANNO A FINIRE I RIFIUTI?

Tutti i trasporti fatti sono certificati da apposito documento (formulario), che indica le quantità, le tipologie e il luogo dove si è raccolto il rifiuto ecc...Tutti i materiali raccolti in modo differenziato hanno portato al gran risultato del 45%, vengono trasportati con detto documento, per cui massima prova e certezza che il rifiuto va a finire negli impianti di recupero e riciclaggio.

Cosa va?

Conferisci la plastica nel cassettono di colore blu.



Le buste vuote, che sono state utilizzate per portare i rifiuti sino al cassettono dovranno essere inserite all'interno del cassettono di colore blu.



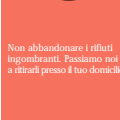
Conferisci il rifiuto secco all'interno della busta nera nei giorni e negli orari stabiliti.



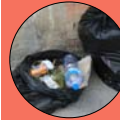
Cosa non va?



Non abbandonare i rifiuti attorno alle isole ecologiche e segnala eventuali comportamenti scorretti



Non abbandonare i rifiuti ingombranti. Passiamo noi a ritirarli presso il tuo domicilio.



Non conferire plastica, latta, alluminio all'interno della busta nera. Ci sono gli appositi cassettoni stradali.

Le immagini che vedi sul "cosa non va" sono frutto dello scarso senso civico di quei cittadini, che non hanno a cuore il rispetto dell'ambiente e del proprio territorio.

Chiunque dovesse essere sorpreso nel compiere azioni come quelle riportate nelle immagini, sarà perseguito in base alle norme vigenti. Al fine di conseguire un miglior monitoraggio del territorio si chiede a tutti i cittadini di voler collaborare con il Comune e la società concessionaria del servizio segnalando eventuali episodi di utenti che dovessero creare problematiche simili a quelle indicate nella foto o altro che possa deturpare l'ambiente ai numeri:



Cosir: 0789/83483



Comune Arzachena: 0789/849352

Verrà assolutamente garantito l'anonimato