

# Avvertenze importanti per utenze economiche e domestiche

Lo schema quà sotto può essere utilizzato per evitare i problemi più frequenti:

## Utenze Domestiche

**RICORDA SEMPRE** di esporre i rifiuti secco e umido entro le 6.00 del mattino nei giorni previsti dal calendario

**UTILIZZA SEMPRE** le buste in mater-bi ed inseriscile nel contenitore marrone per il conferimento dell'umido

**IL SECCO** può essere conferito utilizzando anche gli shoppers della spesa

**NON ABANDONARE** i rifiuti per le strade e attorno alle isole ecologiche e segnala eventuali comportamenti scorretti

**NON MISCELARE** i rifiuti e fai attenzione al colore della busta

**SCIACQUA I BARATTOLI** di petli le scatolette e i flaconi dei detersivi

## COME DISTINGUERE I RIFIUTI?

### RIFIUTO UMIDO:

tutto quello che ha creato la natura: frutta, verdura, uova, pesce e i suoi residui, crostacei, gusci di cozze, carne e piccoli ossi, pane, pasta, riso, resti di pietanze, scarti di cucina, e alimenti avariati, filtri di tè e camomilla, tovaglioli e fazzoletti di carta usati, escrementi e lettere di piccoli animali domestici.

### INGOMBRANTE:

tutto quello che è arredamento della casa compresi gli elettrodomestici

### RIFIUTO SECCO:

Tutto quello che non può essere riciclato

Contenitori per pizze, involucri con residui alimentari (es. di macellerie, pescherie, rosticcerie, etc.), vaschette in polistirolo e contenitori in tetrapak (brick di latte, succhi di frutta, etc.), gomma, cassette musicali, videocassette, cd e dvd, colophonare, piatti, bicchieri e posate di plastica, secchelli, bacinelle, giocattoli, penna, piccoli oggetti in plastica e bakelite, accessori per i capelli e per igiene personale.

## Utenze Economiche Specifiche

**SEPARA BENE** il cartone dagli altri imballaggi schiacciando il riducilo di volume e preparalo per il ritiro nei nostri ospedati

**NON UTILIZZARE** i cassonetti per la carta e per la plastica che trovi nelle isole ecologiche. Veniamo a prendere gli imballaggi direttamente nella tua attività

**ESPONI** i rifiuti entro gli orari stabiliti

## Giorni di raccolta Utenze Economiche Specifiche

### Secco Residuo:

Tutto l'anno due volte alla settimana

### Umido:

Luglio Agosto tutti i giorni.

Aprile Maggio Giugno Settembre sei volte alla settimana

Restante periodo tre volte alla settimana.

### Vetro Barattoli:

Luglio Agosto sei volte alla settimana

Aprile Maggio Giugno Settembre due volte alla settimana

Restante periodo una volta alla settimana.

### Plastica:

Luglio Agosto tre volte alla settimana

Restante periodo una volta alla settimana.

### Carta:

Tutto l'anno un a volta alla settimana

### Imballaggi grandi utenze:

Da Giugno a Settembre tre volte alla settimana.

Restante periodo due volte alla settimana

### Imballaggi altre utenze:

Da Giugno a Settembre due volte alla settimana.

Restante periodo una volta alla settimana

## Centro Servizi

Per gli ingombranti domestici e lo sfalco verde (provenienti da utenze domestiche), è previsto anche il conferimento diretto presso il centro servizi in località Is Argiolas, ex cantiere Comunale. Periodo invernale (Ottobre - Aprile) - tutti i giorni dalle ore 8.00 alle ore 11.00 e il pomeriggio dalle ore 15.00 alle ore 18.00. Periodo estivo (Maggio - Settembre) tutti i giorni dalle ore 8.00 alle ore 12.00 e il pomeriggio dalle ore 17.00 alle ore 19.00. E' inoltre possibile conferire oli esausti di origine animale vegetale e minerale, filtri, lampade, tubi catodici, residui di prodotti e contenitori di fitofarmaci e anticiclogamici, cartucce esauste di toner per fotocopiatrici e stampanti.



COMUNE DI VILLASIMIUS

Gestore Area Marina protetta di Capo Carbonara



PREMIATA DA LEGAMBIENTE CON



## Assessorato all'Ambiente

Il servizio di raccolta differenziata ha compiuto 2 anni e ha conseguito grazie alla Vostra collaborazione un risultato di differenziazione del:



31%



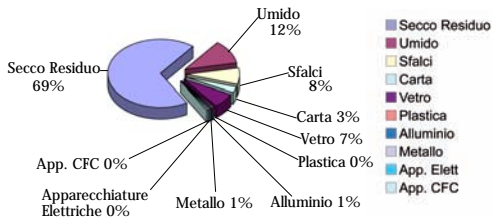
numero verde  
800 069 960

Pronto Intervento Autospurgo  
800 260 062  
servizio a pagamento

numero verde  
800 069 960

Visita il sito [www.CoSIR.org](http://www.CoSIR.org)  
dove trovarai ulteriori informazioni riguardanti la raccolta differenziata.

## Percentuali di differenziazione



### CARTA, CARTONE, PLASTICA, VETRO, ALLUMINIO DOVE VANNO A FINIRE?

Qualcuno sostiene che i materiali valorizzabili vanno a finire insieme a tutta l'altra spazzatura. E' tutto assolutamente falso!!!  
Tutto ciò che si raccoglie in modo differenziato viene trasportato negli impianti di recupero indicati nello schema in basso.

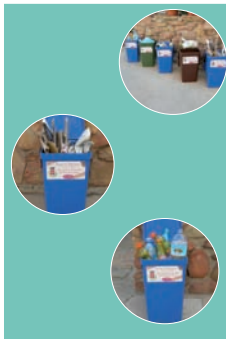
### DOVE VANNO A FINIRE I RIFIUTI?

TIPO RIFIUTO	DESTINAZIONE
Secco Residuo	Impianto consorzio industriale Villacidro
Umido	Impianto consorzio industriale Villacidro
Sfalci	Impianto consorzio industriale Villacidro
Carta e Cartone	Papiro Sarda Macchiareddu
Vetro Alluminio	Eco San Sperate
Plastica e Imballaggi	So.Ma Ricicla Macchiareddu
Metallo	West Recycling Macchiareddu
App. CFC	West Recycling Macchiareddu
Farmaci Scaduti	Tecnocasic Macchiareddu
Batterie Esauste	Eoteam Macchiareddu

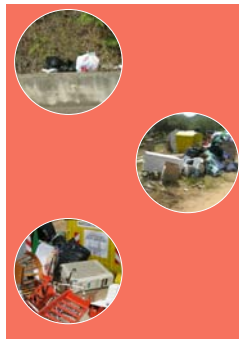
## DOVE VANNO A FINIRE I RIFIUTI?

Tutti i trasporti fatti sono certificati da apposito documento (formulario), che indica le quantità, le tipologie e il luogo dove si è raccolto il rifiuto ecc...Tutti i materiali raccolti in modo differenziato hanno portato al gran risultato del 31% vengono trasportati con detto documento, per cui massima prova e certezza che il rifiuto va a finire negli impianti di recupero e riciclaggio.

### Cosa va?



### Cosa non va?



Le immagini che vedi sul "cosa non va" sono frutto dello scarso senso civico di quei cittadini, che non hanno a cuore il rispetto dell'ambiente e del proprio territorio.  
Chiunque dovesse essere sorpreso nel compiere azioni come quelle riportate nelle immagini, sarà perseguito in base alle norme vigenti. Al fine di conseguire un miglior monitoraggio del territorio si chiede a tutti i cittadini di voler collaborare con il Comune e la società concessionaria del servizio segnalando eventuali episodi di utenti che dovessero creare problematiche simili a quelle indicate nella foto o altro che possa deturpare l'ambiente al numero:

numero verde  
**800 069 960**

Cantiere Co.S.I.R. Villasimius  
**070/790411**

Verrà assolutamente garantito l'anonimato