

AVVISO

PARTE IL NUOVO SERVIZIO DI ECOMOBILI SOSTITUIRÀ LE ISOLE ECOLOGICHE

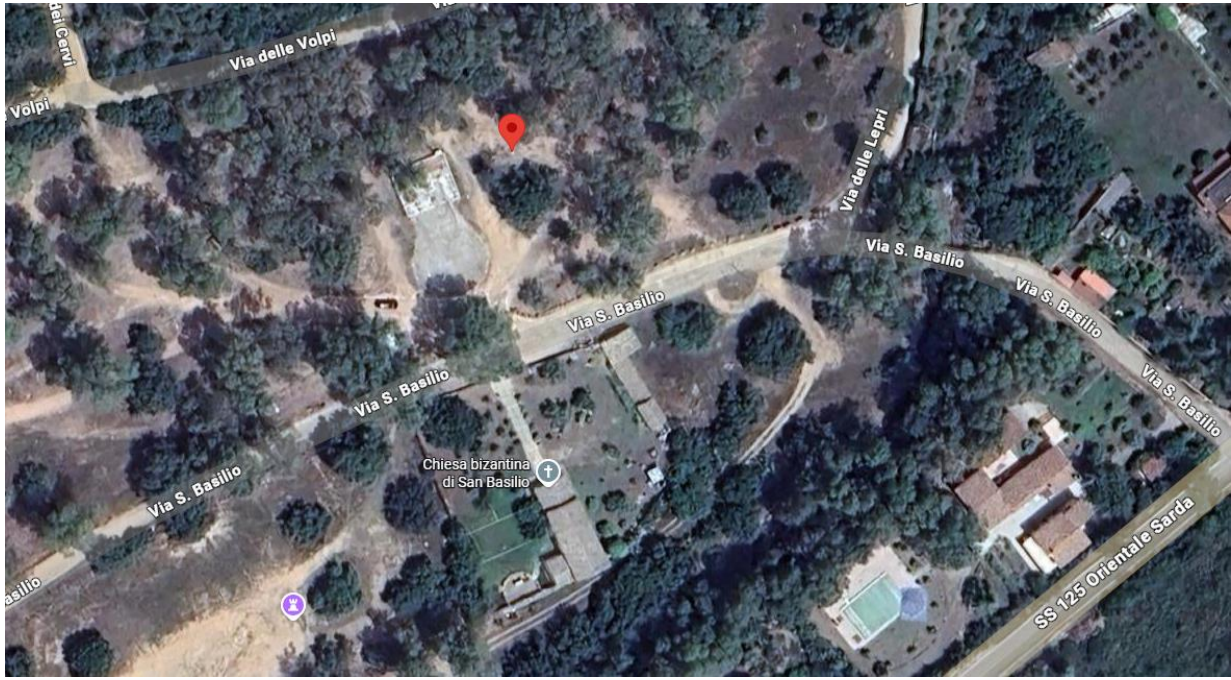
A partire da Mercoledì 8 aprile, per contrastare il fenomeno dell'abbandono di rifiuti che affligge le Isole Ecologiche presso l'agro di Sinnai, verrà avviato un massiccio servizio di Ecomobili con un calendario prestabilito. Tale servizio consentirà di rimuovere le Isole Ecologiche di Monte Cresia, villaggio delle Mimose, Cuili Leporis, S'Incantu e San Paolo (bassa).

MATTINA			
GIORNO	POSTAZIONE	INIZIO SERVIZIO	FINE SERVIZIO
Lunedì	<i>Tasonis</i>	07:00	09:40
Martedì	<i>S'Incantu</i>	07:00	09:40
Mercoledì	<i>Monte Cresia</i>	07:00	09:40
Giovedì	<i>Cuili Leporis</i>	07:00	08:15
	<i>San Basilio</i>	08:30	09:40
Venerdì	<i>Villaggio delle Mimose</i>	07:00	08:15
	<i>San Paolo ALTA</i>	08:30	09:40
Sabato	<i>Burranca</i>	07:00	08:15
	<i>Villaggio dei Gigli</i>	08:30	09:40

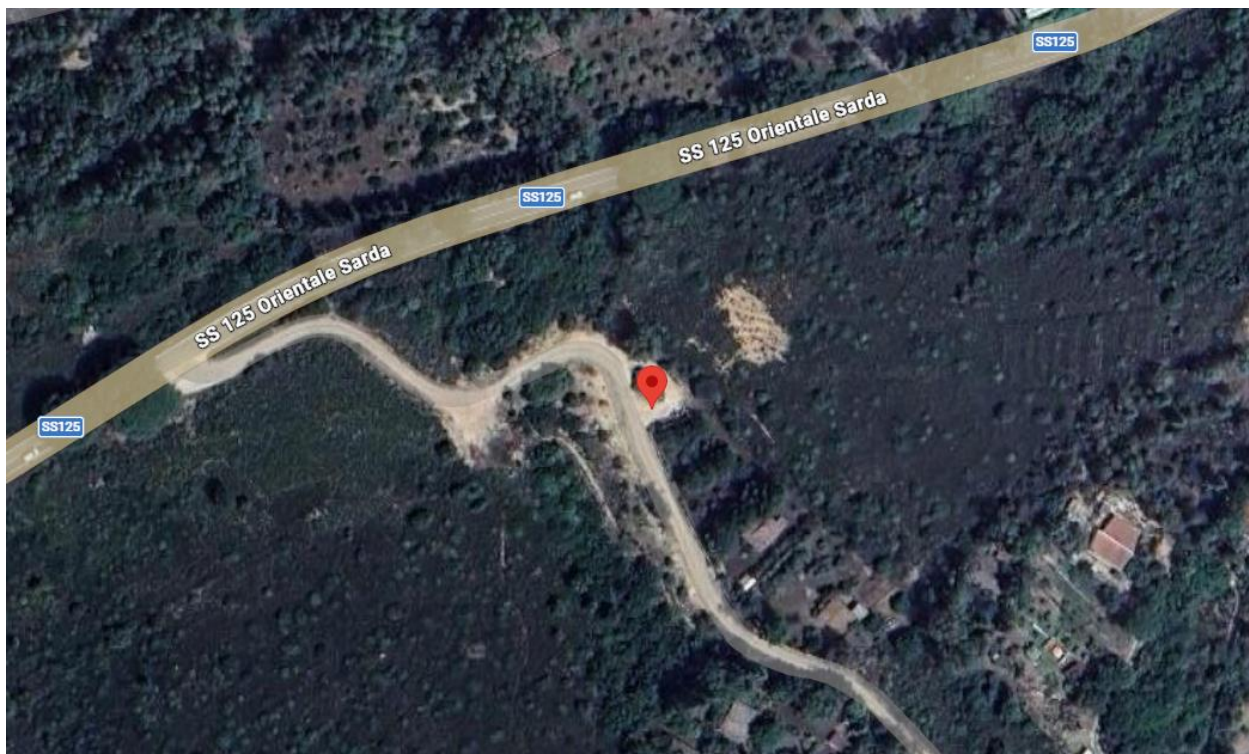
POMERIGGIO			
GIORNO	POSTAZIONE	INIZIO SERVIZIO	FINE SERVIZIO
Lunedì	<i>Cuili Leporis</i>	16:00	17:15
	<i>San Basilio</i>	17:30	18:40
Martedì	<i>Burranca</i>	16:00	17:15
	<i>Villaggio dei Gigli</i>	17:30	18:40
Mercoledì	<i>Villaggio delle Mimose</i>	16:00	17:15
	<i>San Paolo BASSA</i>	17:30	18:40
Giovedì	<i>Tasonis</i>	16:00	18:40
Venerdì	<i>S'Incantu</i>	16:00	18:40
Domenica	<i>Monte Cresia</i>	15:30	16:45
	<i>Villaggio delle Mimose</i>	17:00	18:10

LA MAPPA DELLE ECOMOBILI

BURRANCA / SAN BASILIO



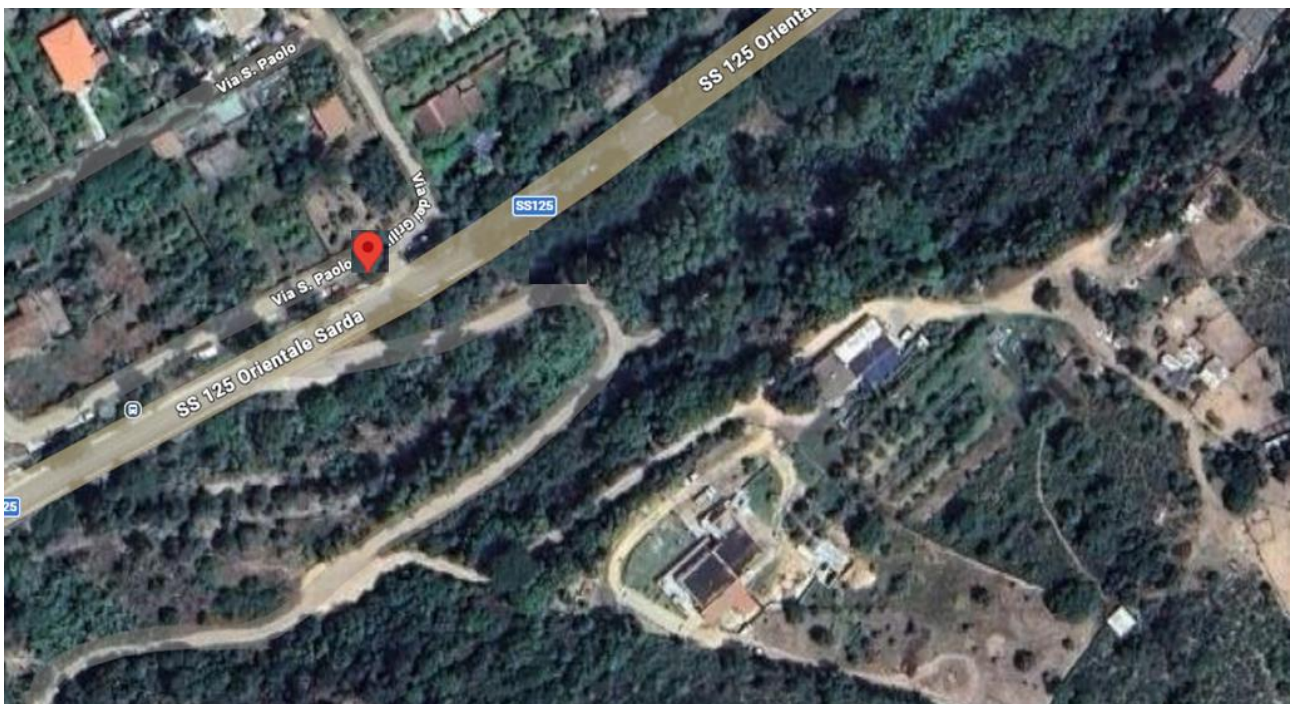
CUILI LEPORIS



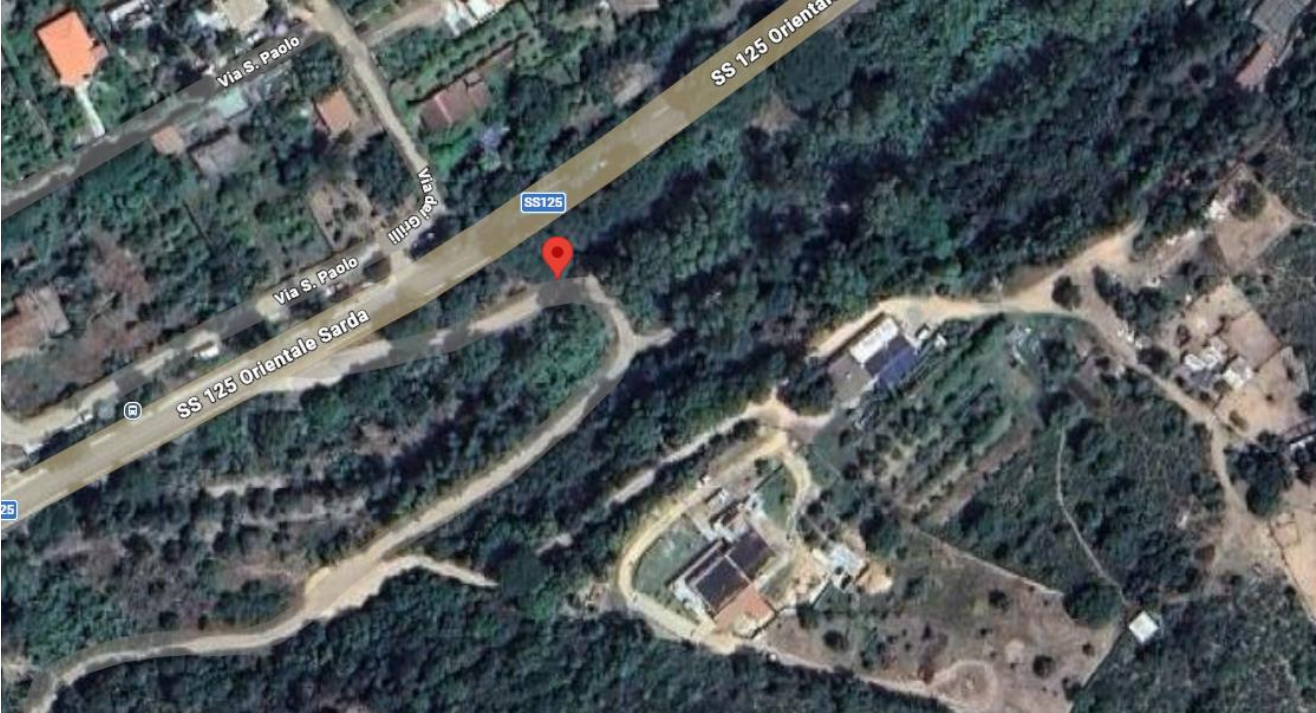
MONTE CRESIA



SAN PAOLO (ALTA)



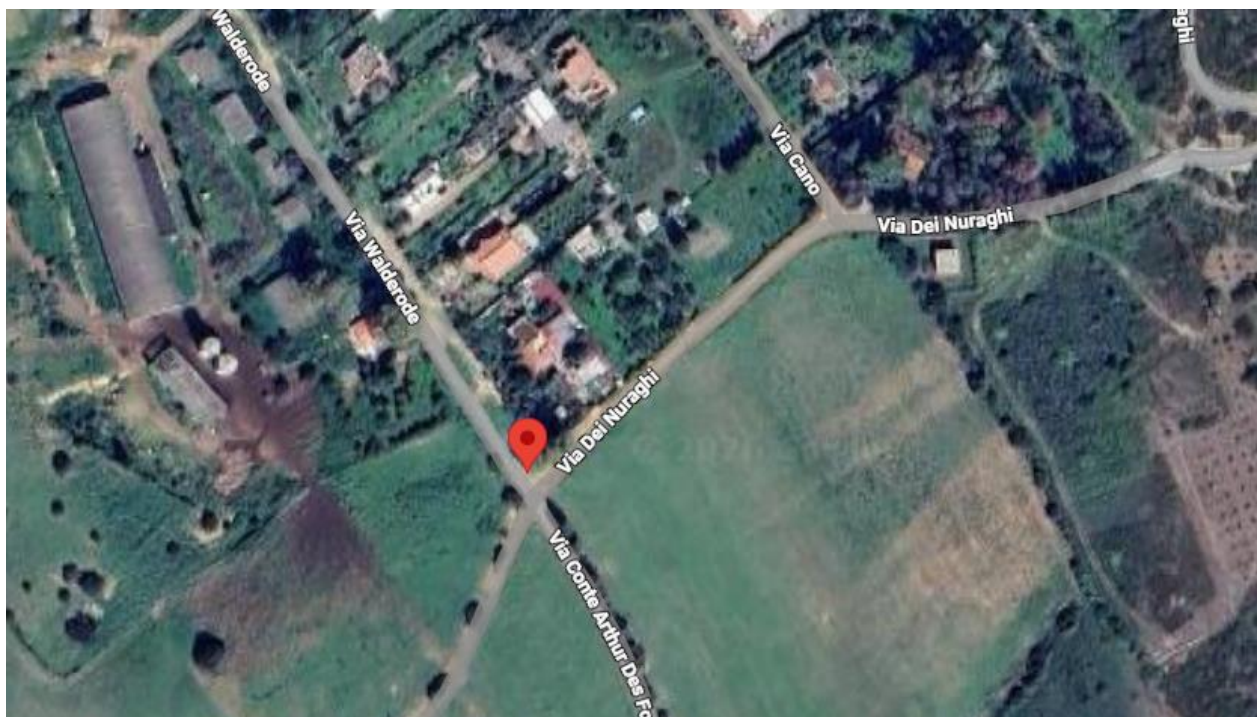
SAN PAOLO (BASSA)



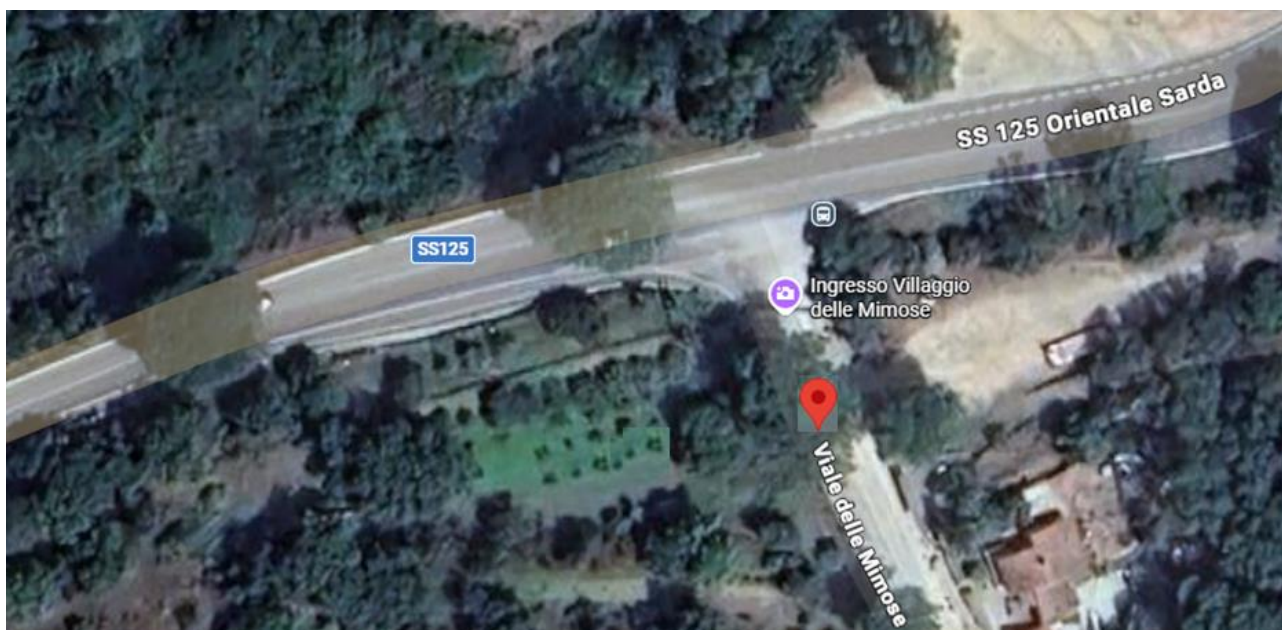
S'INCANTU



TASONIS



VILLAGGIO DELLE MIMOSE



NUMERO VERDE
(DA RETE FISSA)
800 069 960



EMAIL: info@cosir.org

RETE FISSA
(DA RETE FISSA E MOBILE)
070.684415